

对，黑褐色。在第二对肌痕处起始为叶斑状，边缘灰黑色左右各有4个波纹，尚清晰。腹部腹面黑褐色，正中有3枚白斑，呈品字形排列，前面一斑大而圆。纺器褐色。外雌器基部椭圆形，两侧凹陷明显，垂体相对短宽，灰白色，环状纹不甚清楚，上有褐色长毛，柔软富弹性，角质化弱。

观察标本：1♀，云南，王家福采。

地理分布：中国（云南）。

三色园蛛 *Araneus tricoloratus* Zhu et al., 1988 (图110)

Araneus tricoloratus Zhu et al., 1988

J. Hebei Normal Univ. 1-2: 59,
figs. 39-43 (♀♂)

雌蛛体长12.48。两眼列均后曲，后眼列长于前眼列。中眼域梯形，前边大于后边(0.65:0.55)，长等于宽(0.65:0.65)。背甲黄绿色，着生密的黄色毛。头区中央有一棒状褐色斑，纵向。胸甲黑褐色，有一矛形纵向黄斑。螯肢黄褐色，螯牙褐色。颚叶、下唇浅黑褐色，端部均呈黄褐色。步足黄色，有黑褐色环纹。腹部无肩隆起，背面黄绿色，散布对称的黑色斑点，心脏斑不明显。腹部腹面黑褐色，嵌有一对横向哑铃形和两对圆形黄色斑。外雌器长方形，前缘向后凹陷；垂体短，端部变细而不膨大。

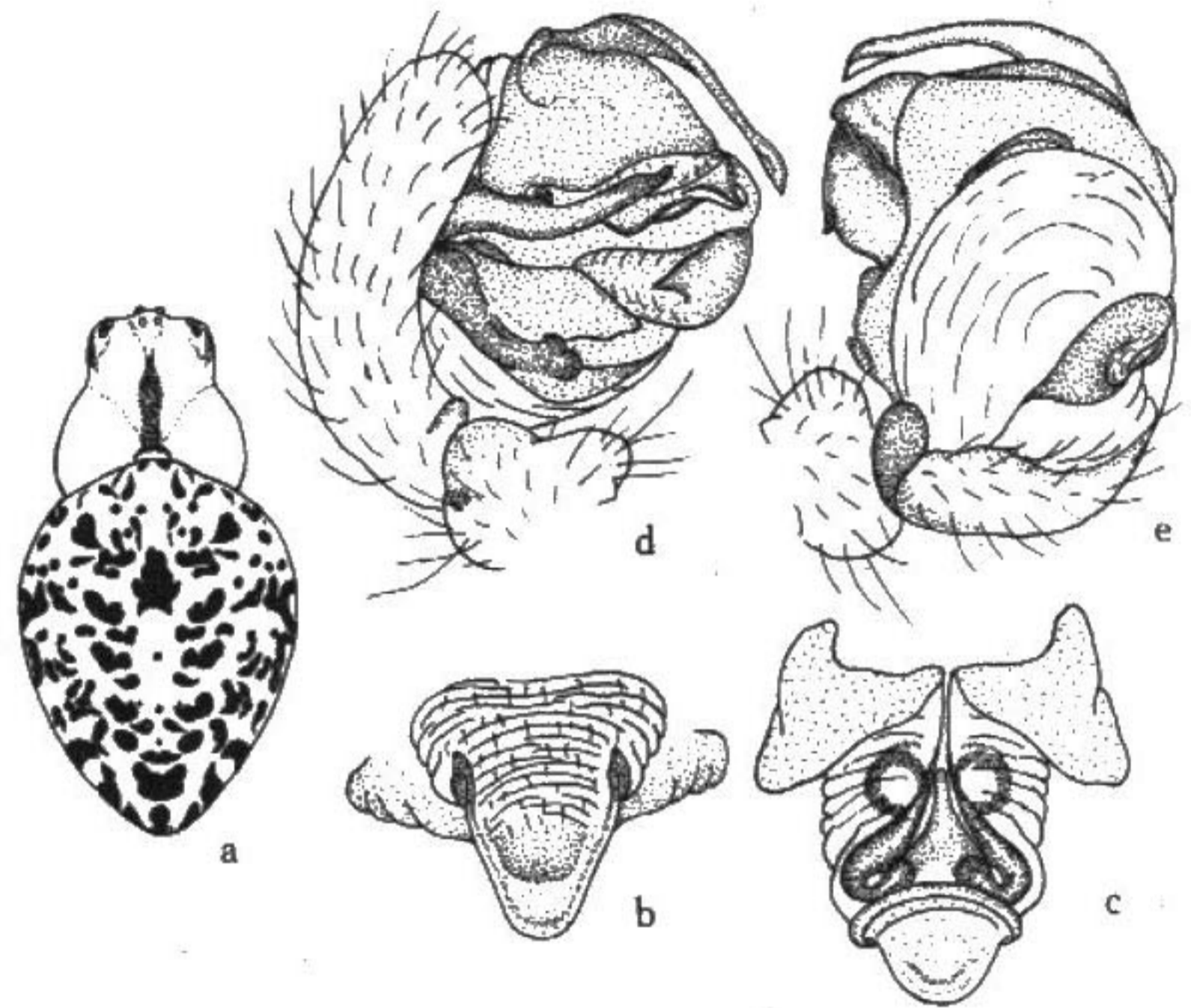


图110 三色园蛛 *Araneus tricoloratus*
a. 雌蛛外形 body (♀), b-c. 外雌器 epigynum:
b. 腹面观 ventral, c. 背面观 dorsal, d-e. 触肢器 palpal organ:
d. 前侧面观 proateral, e. 后侧面观 retrolateral

雄蛛体长8.96。体色与斑纹同雌蛛，步足的刺较粗。触肢器的中突的内端无突起，外端有一向内下方弯曲的角状突。

观察标本：1♀1♂，山东莒南，1979年9月13日，胡金林采。

地理分布：中国（山东）。

杂黑斑园蛛 *Araneus variegatus* Yaginuma, 1960 (图111)

Araneus variegatus Yaginuma, 1960 *Spiders of Japan in Color*: 54, Pl. 19 (♀); Yin et al., 1980:

96, fig. 42; Hu, 1984: 98, fig. 94; Chen & Gao, 1990: 47, fig. 53, Pl. 5-32

雌蛛体长12.00—14.50。体长14.50者，头胸部长5.00，宽4.00；腹部长10.00，宽10.50。背甲深褐略带紫色，被白毛。颈沟明显，黄褐色。头区中央色较深，有两条褐色细